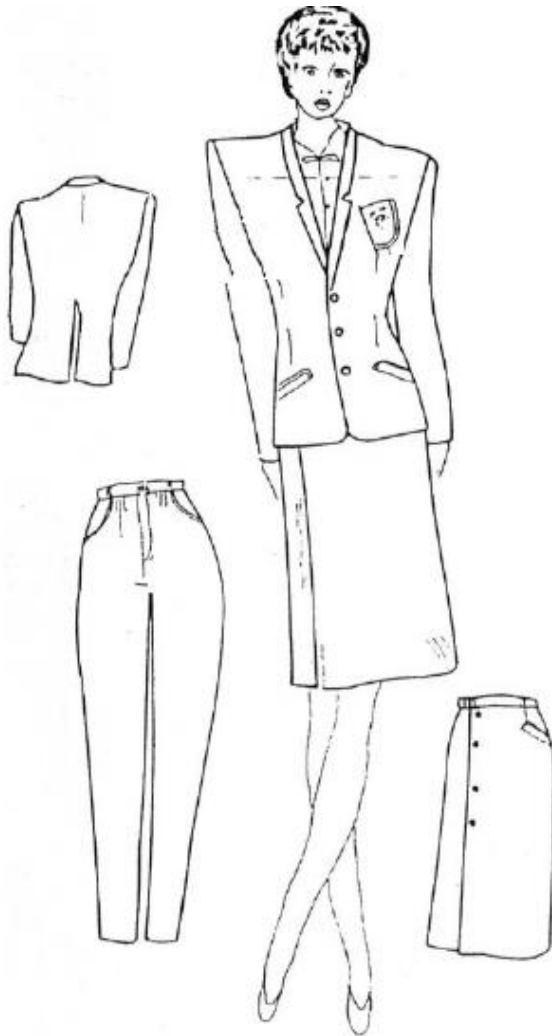




MODELO UNIFORME FEMININO

Intercâmbio Internacional de Jovens

Rotary International



Sapatos: de couro preto
Saia: cinza médio
Blusa: branca – tergal verão
Gravata: cinza ou azul marinho
Blazer: azul marinho

Detalhes:

Escudo do YEP aplicado no bolso superior esquerdo

Bandeira do Brasil aplicada no braço direito

Observação: o uniforme é padrão nacional, decidido pelos YEO brasileiros na reunião nacional da ABIJ – Associação Brasileira de Intercâmbio de Jovens do Rotary