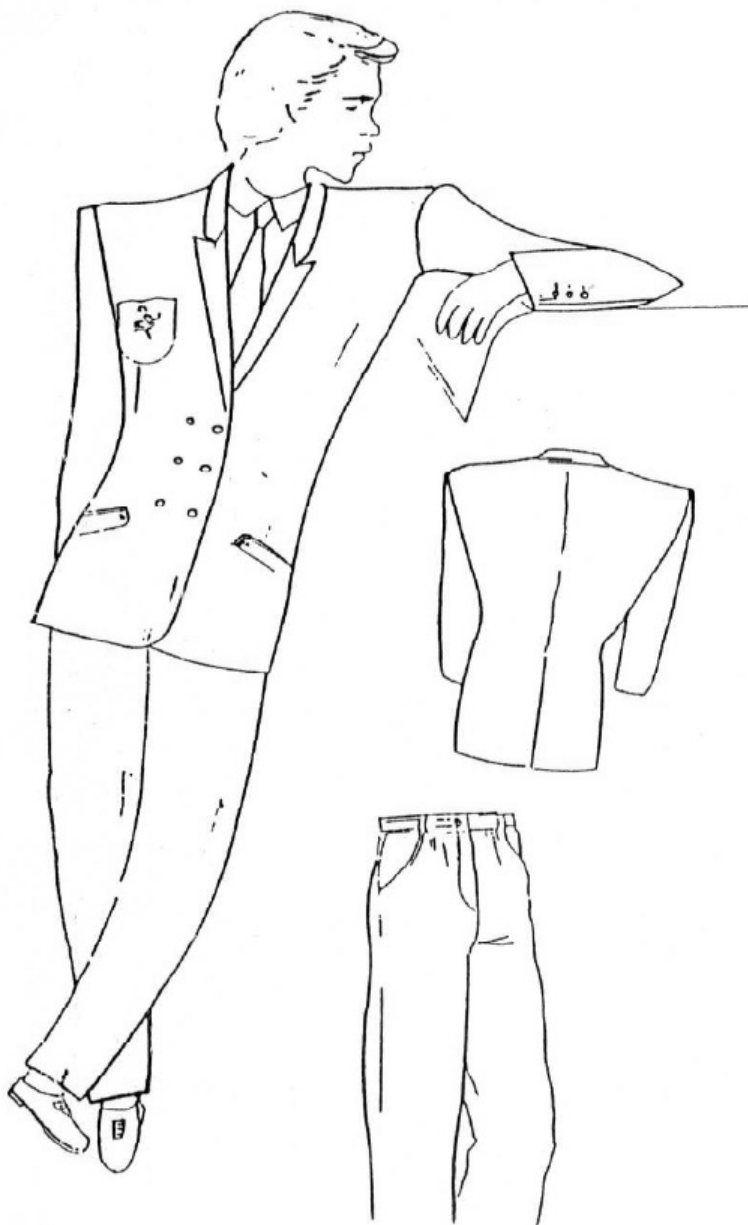


## MODELO UNIFORME MASCULINO

Intercâmbio Internacional de Jovens

Rotary International



**Sapato:** de couro preto

**Calça:** cinza médio

**Camisa:** social branca

**Gravata:** cinza ou azul marinho

**Blazer:** azul marinho

**Detalhes:**

- Escudo do YEP aplicado no bolso superior esquerdo;
- Bandeira do Brasil aplicada no braço direito (encontrada em lojas de armarinho)

**\*Observação:** O uniforme é padrão nacional, decidido pelos YEO brasileiros na reunião anual da ABIJ - Associação Brasileira de Intercâmbio de Jovens de Rotary.